



Rosenweg 25
CH-3007 Bern
Tel. 031 381 12 19

info@unite-ch.org
www.unite-ch.org

Schweizerischer
Verband für Personelle
Entwicklungs-
zusammenarbeit

Swiss association for
the exchange of
personnel in development
cooperation

Association suisse pour
l'échange de personnes
dans la coopération
internationale

Asociación Suiza para el
intercambio de personas
en la cooperación
internacional

Associazione Svizzera per lo
scambio di persone
nella cooperazione
internazionale

Associação Suíça para o
intercâmbio de pessoas
na cooperação
internacional

Verfahren zur Aufnahme neuer Mitglieder

1. Dokumentation der Antragsstellenden Institutionen

1.1 Schriftlicher Bericht

- Erläuterungen, wie die „Kriterien der Mitgliedschaft bei Unité“ (1–10) erfüllt werden
- Unterzeichnet durch die/den für Strategie und Operationellem zuständige/n Verantwortliche/n (Präsident, Geschäftsleiter oder ähnliche Funktion)

1.2 Beilagen

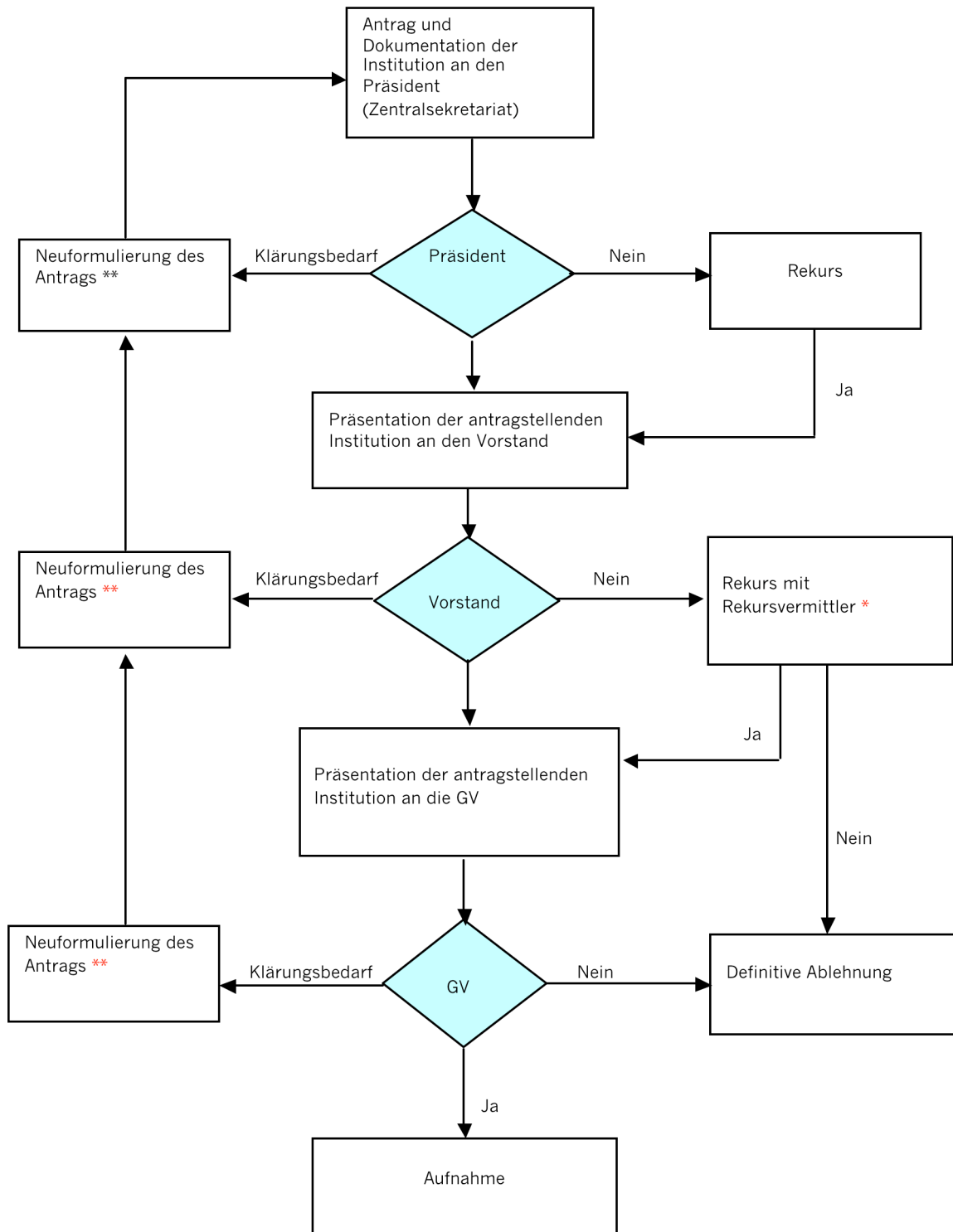
- Statuten und Organigramm, falls vorhanden Geschäftsordnung
- Leitbild und „mission statement“ (oder äquivalente Dokumente)
- Strategie und / oder Tätigkeitsprogramm
- Jahresbericht/e (wenn möglich öffentlicher, sonst interner Bericht)
- Jahresrechnung und Revisionsbericht
- Beispiele von Sensibilisierungs- und Öffentlichkeitsarbeit
- Managementinstrumente
- Auswahlverfahren und Vorbereitungsprogramm für zukünftige Einsatzleistende
- Kriterien zur Wahl der Südpartner
- Monitoringinstrumente

2. Verbindliche Basisdokumente der Unité

Nach definitiver Aufnahme unterschreibt das neue Mitglied folgende verbindliche Dokumente der Unité:

- Statuten
- Leitbild
- Netzwerkpolitik
- Kriterien der Mitgliedschaft
- Strategie (z. Z. „Personelle EZA: zeitgemäss und eigenständig“)

3. Instanzenweg zur Aufnahme



* Als Rekursvermittler wird ein Vorstandsmitglied oder eine andere mit der Realität der antragstellenden Organisation vertraute Person bezeichnet, welches die Aufgabe übernimmt, den Rekurs an der Generalversammlung zu vertreten.

** Die Neuformulierung zeigt insbesondere auf, mit welchen Massnahmen die für den Rückzug ausschlaggebenden Schwachstellen behoben worden sind.